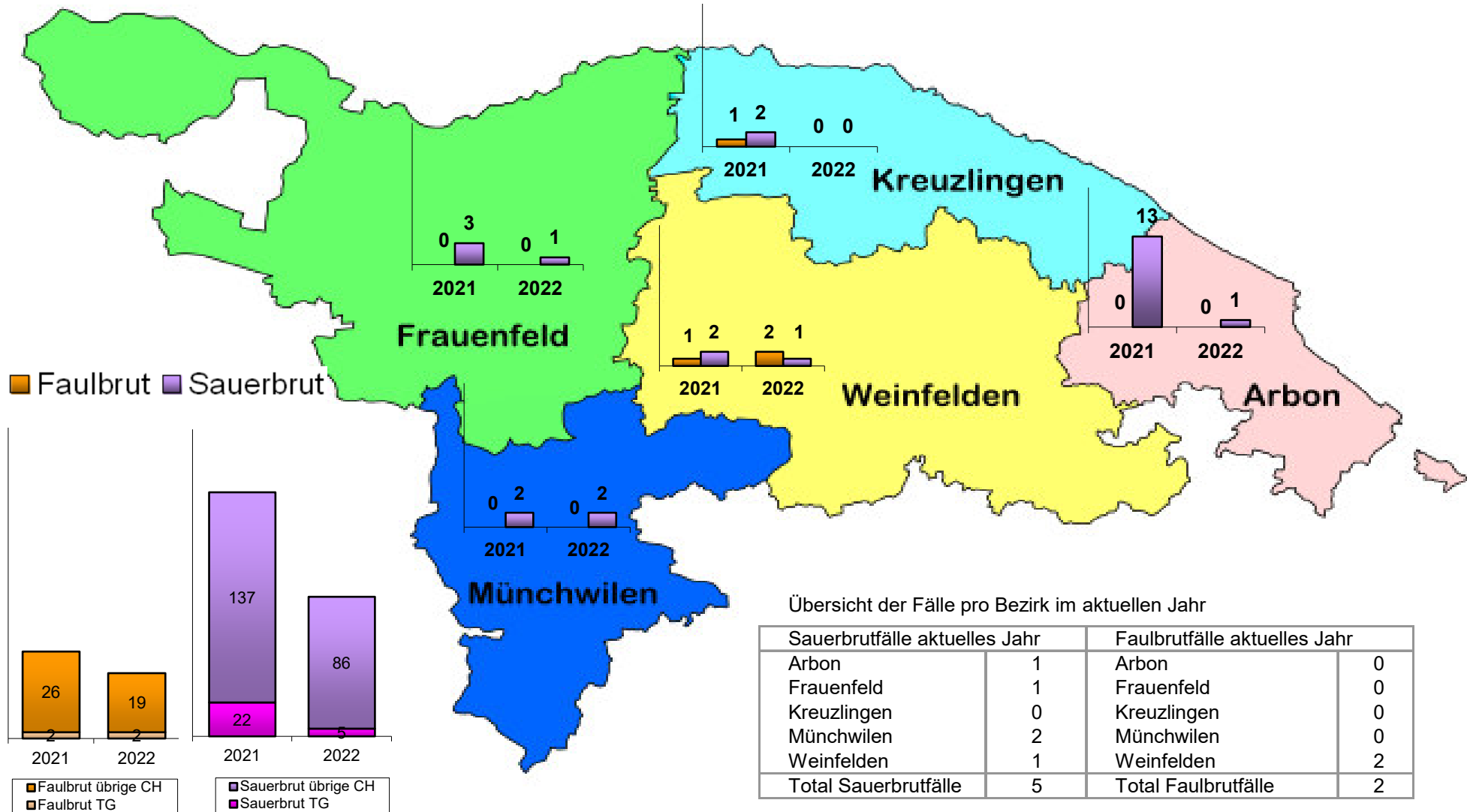


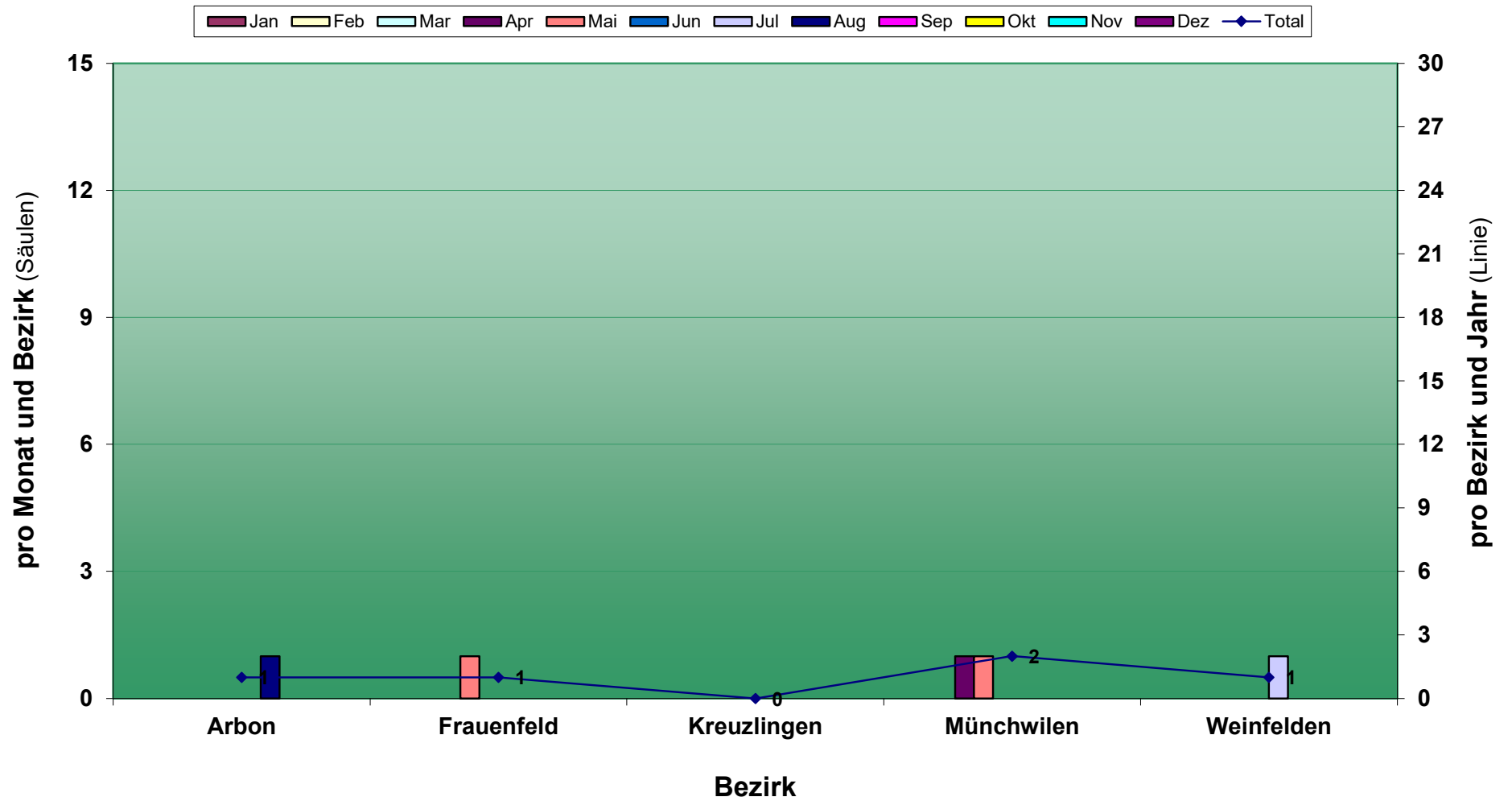
Entwicklung der Faul- und Sauerbrut im Kanton Thurgau pro Bezirk

Aufstellung der beim BLV gemeldeten Seuchenfälle des gesamten Vorjahres mit dem aktuellen Jahr, Stand 31.12.2022



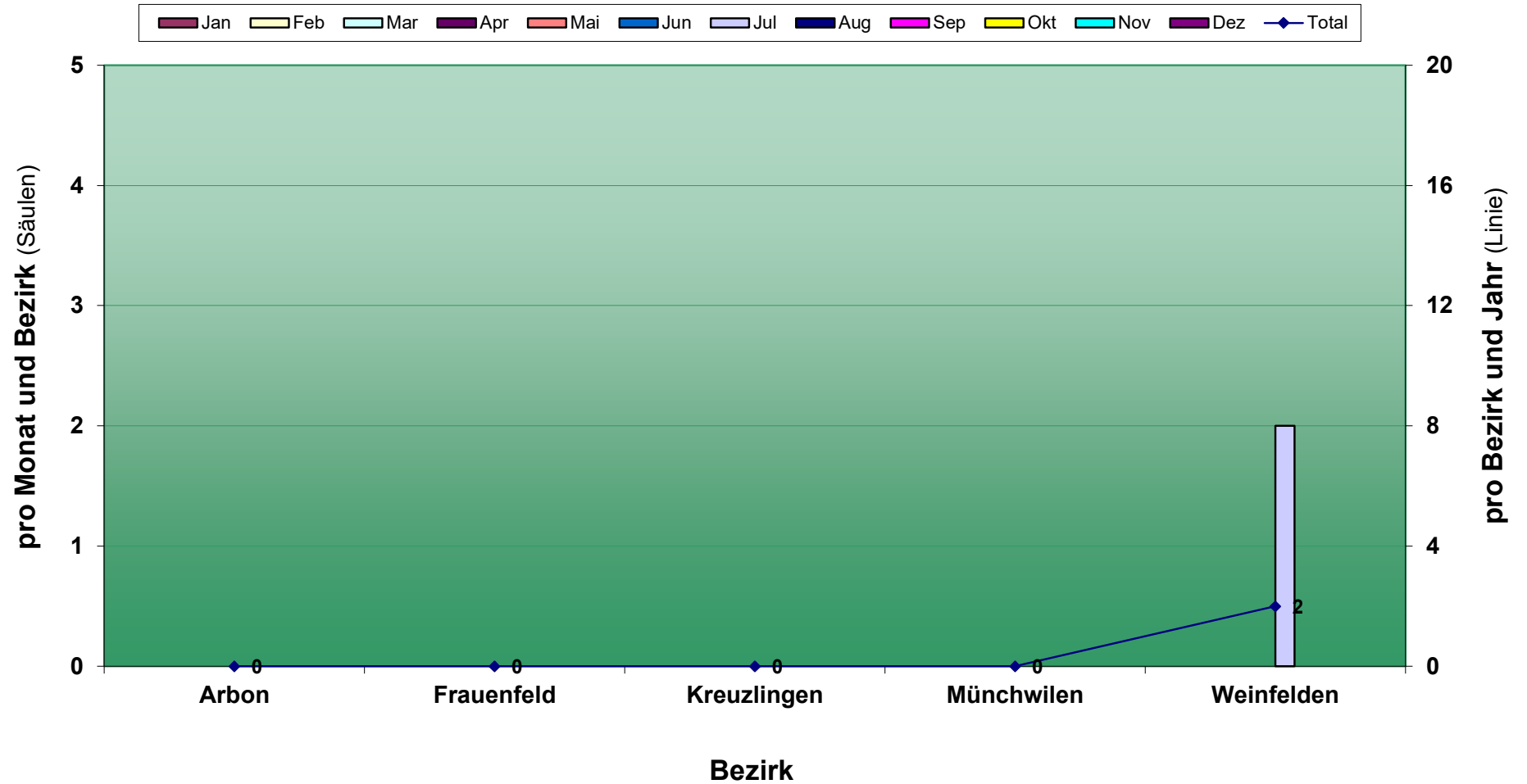
Entwicklung der Sauerbrut im Kanton Thurgau

Betroffene Bienenstände Ende Dezember 2022



Entwicklung der Faulbrut im Kanton Thurgau

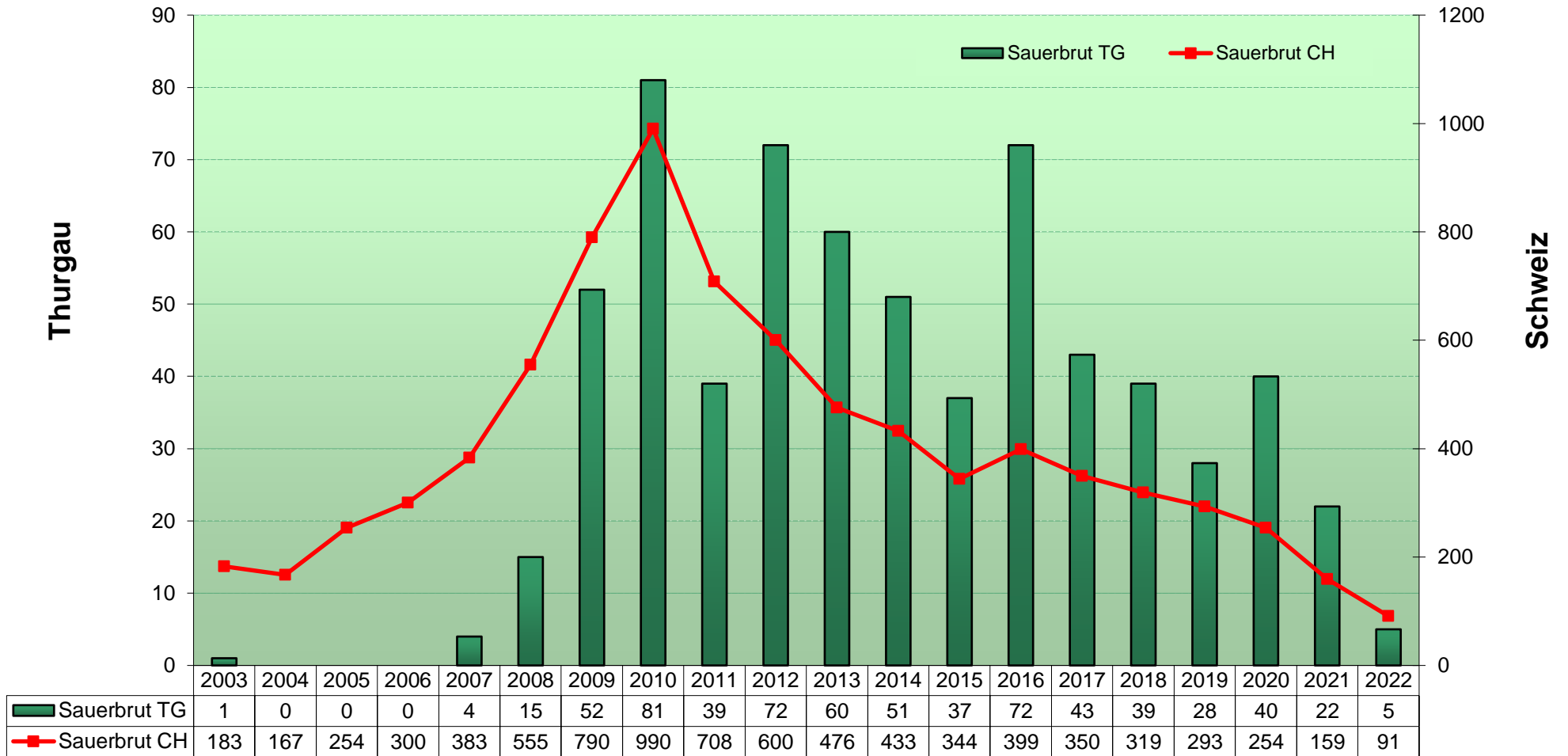
Betroffene Bienenstände Ende Dezember 2022



Entwicklung der Sauerbrut ab 2003

Quelle: InfoSM Bundesamt für Lebensmittelsicherheit und Veterinärwesen

Stand: 31.12.2022

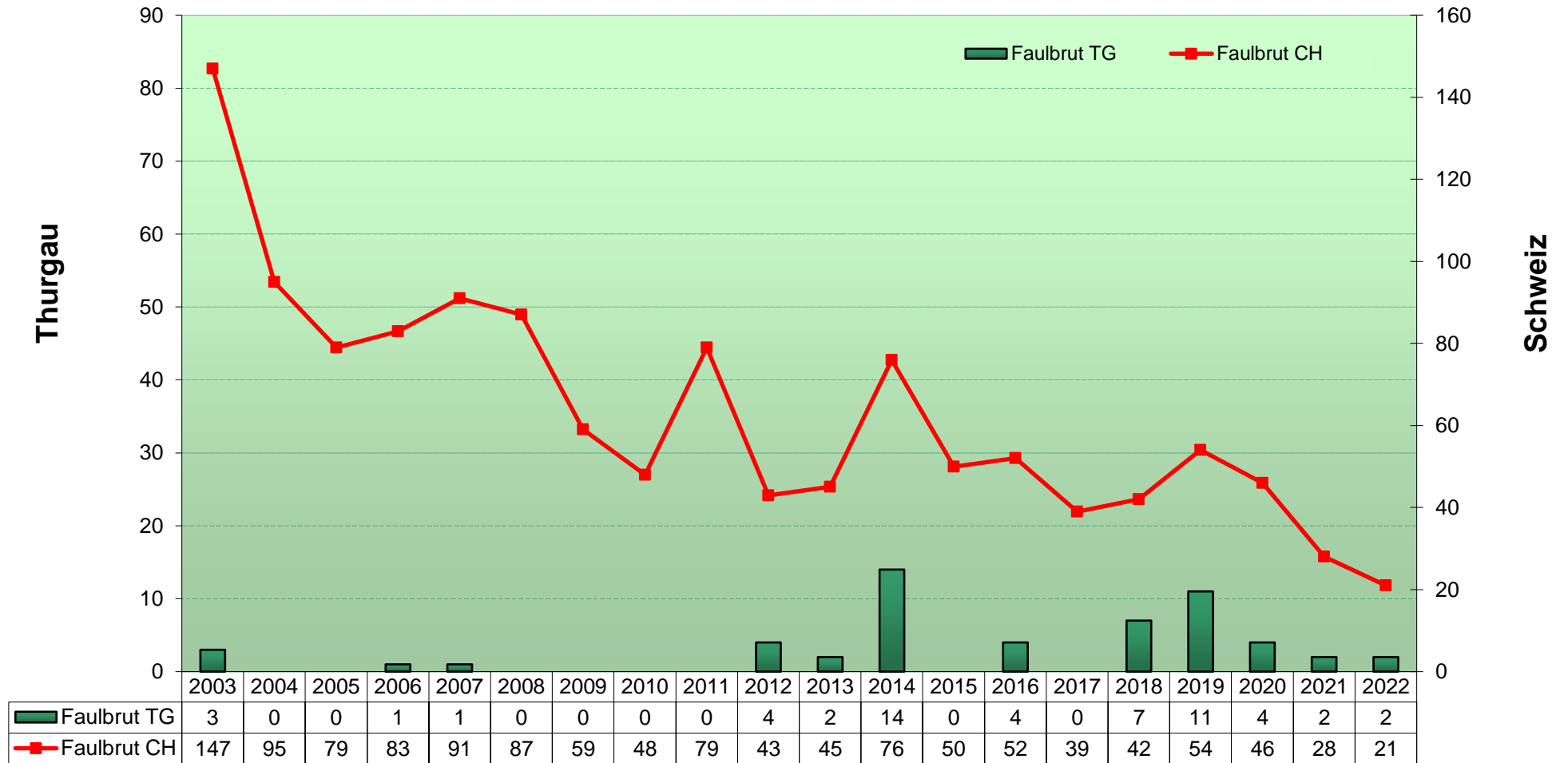


Fälle pro Jahr

Entwicklung der Faulbrut ab 2003

Quelle: InfoSM Bundesamt für Lebensmittelsicherheit und Veterinärwesen

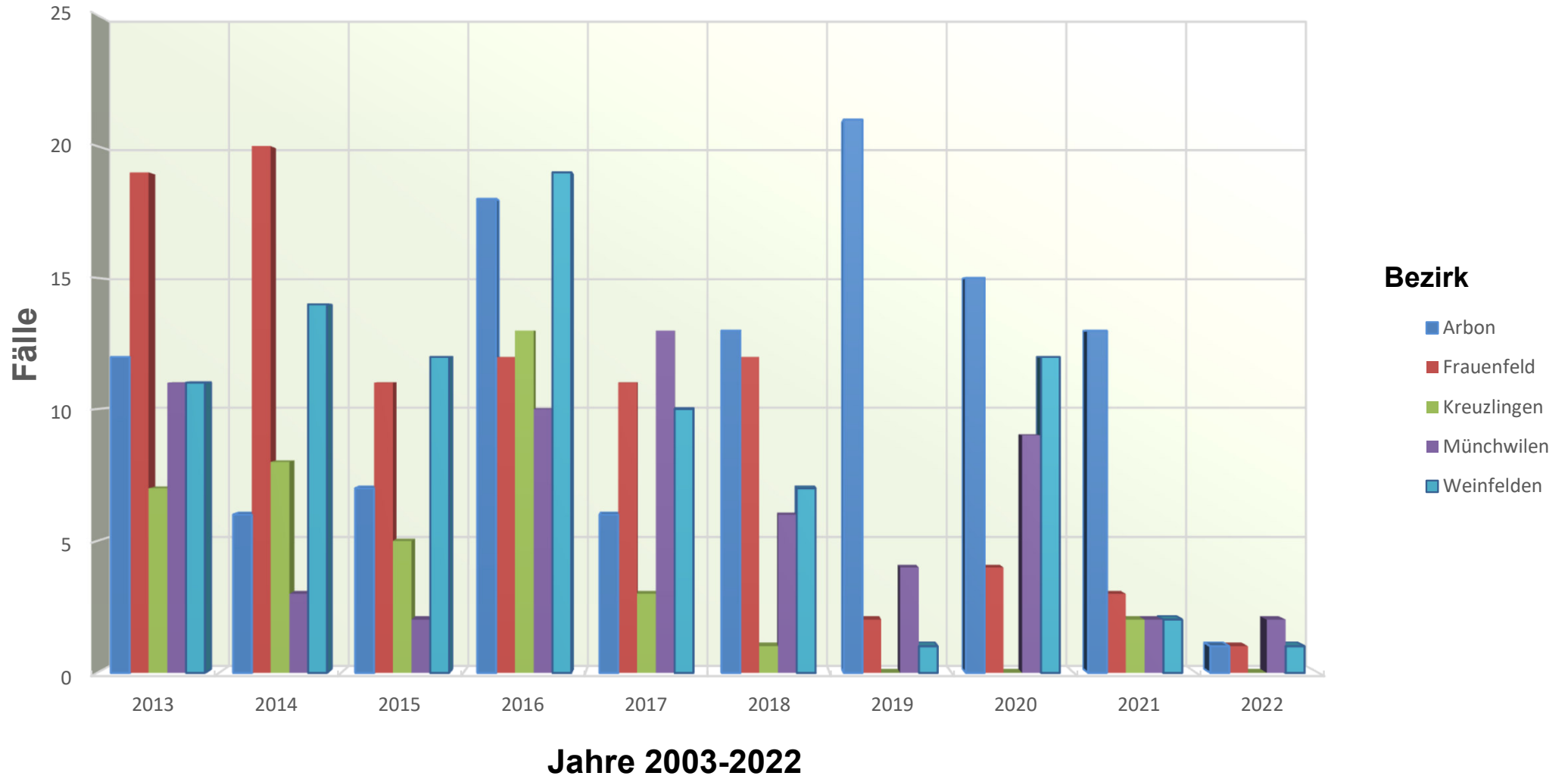
Stand: 31.12.2022



Fälle pro Jahr

Entwicklung der Sauerbrut im Thurgau

Fälle pro Bezirk und Jahr



Entwicklung der Faulbrut im Thurgau

Fälle pro Bezirk und Jahr

